

Contrallave / Válvula de Control Roscable 2 en 1

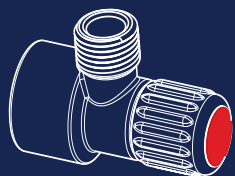
Especificaciones técnicas

- Presión mínima de trabajo 0.1 kg/cm²
- Presión máxima de trabajo 6.0 kg/cm²
- Uso en agua fría desde 5 °C hasta agua caliente a 90 °C
- Versión con adaptador metálico (Reductor) de 1/2" a 3/8" compatible con rosca macho a 3/8"
- Para contacto con agua potable sin modificar la calidad del agua
- Identificación apropiada para el uso de agua
- Únicas hechas con PP-R (Polipropileno Copolímero Random)

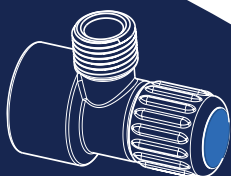


Nuevas

Únicas hechas con PP-R



Agua caliente



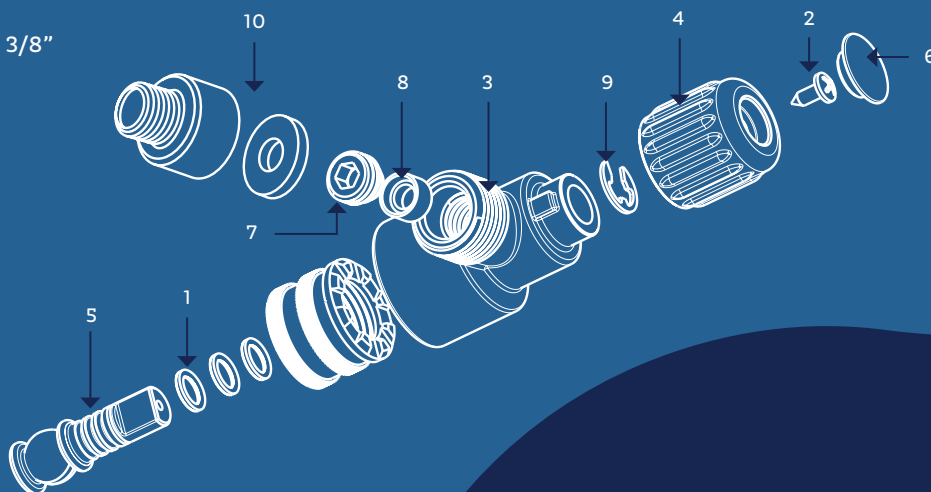
Agua fría

Componentes

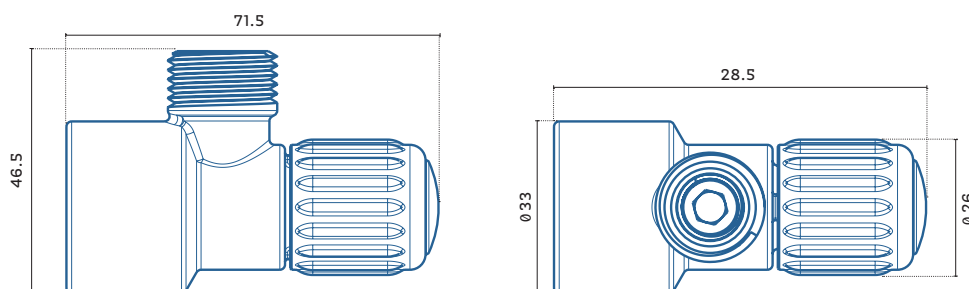
1. O-rings N° 2-107
2. Tornillo N° 8 x 3/8 de largo
3. Cuerpo de Válvula
4. Manija de Válvula
5. Vástago integral
6. Tapón de manija azul / rojo
7. Tuerca interna
8. Sello (diseño exclusivo Rotoplas)
9. Candado tipo E
10. Adaptador metálico (Reductor) de 1/2" a 3/8"



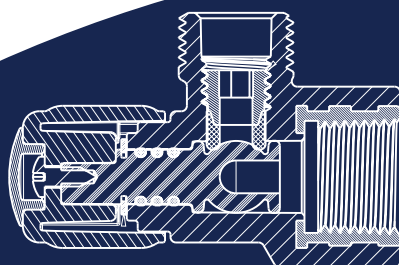
Adaptador metálico (Reductor) de 1/2" a 3/8"



Dimensiones



Unidades: mm



Contrallave / Válvula de Control Roscable 2 en 1

Sugerencias de instalación

- Las Válvulas trabajan mejor en posición HORIZONTAL. Cualquier posición de vástago de recto —hacia arriba— a horizontal, es satisfactoria cuando no hay otra forma de instalarla
- Las Válvulas para líquidos sujetas a temperaturas congelantes, no se deben instalar en posición invertida, porque el líquido atrapado en se puede congelar y romperlo
- La calidad de las Válvulas ha sido diseñada para cerrar y abrir sin necesidad de herramientas; nunca las uses sobre la manija, puede dañar el vástago

Cualquier modificación física al diseño del producto o uso diferente al especificado invalida el respaldo de la garantía brindada por Rotoplas.